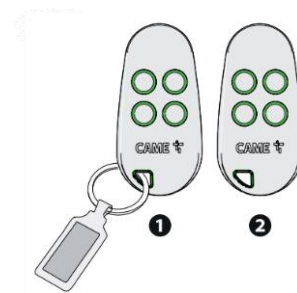


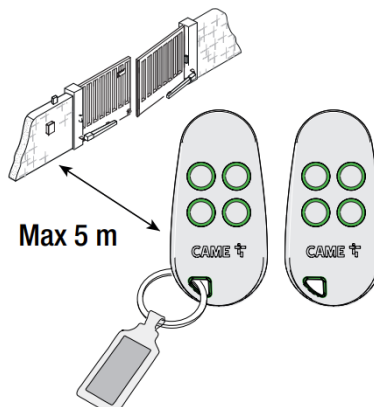
## Notice de programmation

### CAME TOPD4REN



1. Emetteur d'origine
2. Nouvelle télécommande

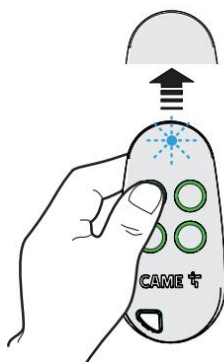
1. Approchez-vous à moins de 5 mètres du portail



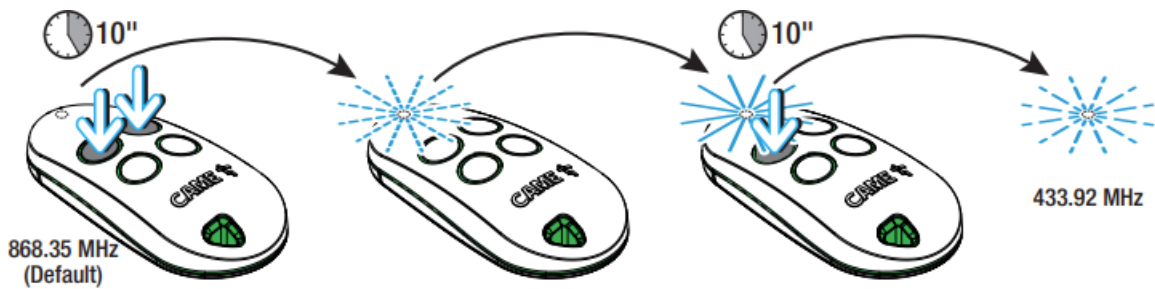
2. Prenez l'émetteur déjà utilisé et appuyez pendant 15 secondes (jusqu'à ce que la LED reste allumée en permanence) sur la touche associée à la fonction que vous voulez mémoriser sur le nouvel émetteur.



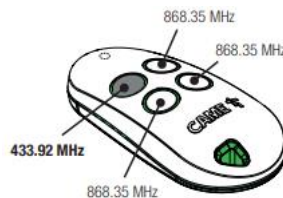
3. Sur le nouvel émetteur, maintenez enfoncée la touche à associer à la fonction pendant environ 3 secondes.



# Procédure de changement de fréquence



1. Appuyez sur les deux boutons supérieurs simultanément pendant 10 secondes jusqu'à ce que la LED clignote rapidement.
2. Appuyez sur le bouton souhaité pour changer de fréquence. (La LED s'allume). Et maintenez enfoncée pendant 10 secondes jusqu'à ce que la LED clignote lentement.



## Signalisation de la LED pendant une transmission :

- Si au relâchement du bouton, la LED reste allumée pendant une seconde, la fréquence actuelle est de 868.35 MHz
- Si au relâchement du bouton, la LED s'éteint immédiatement, la fréquence actuelle est de 433.92 MHz

