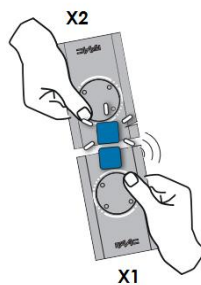


Notice de programmation

FAAC XT2 433 SL



Programmation à partir d'une télécommande déjà programmée



1. Placez la télécommande déjà programmée (X1) et la nouvelle télécommande (X2) tête contre tête.
2. Sur la télécommande déjà programmée (X1), maintenez enfoncé le bouton à copier.
3. Sur la nouvelle télécommande (X2), maintenez enfoncé le même bouton. La diode de la nouvelle télécommande clignote deux fois et s'allume fixement.
4. Votre nouvelle télécommande est programmée.

Programmation à partir du récepteur



1. Ouvrez le boîtier de votre récepteur. Il se trouve à proximité de votre motorisation.
2. Sur la carte du récepteur, appuyez sur le bouton de programmation (SW1). Maintenez-le enfoncé.
3. Tout en maintenant enfoncé le bouton SW1, appuyez sur un bouton de votre nouvelle télécommande.
4. Relâchez les boutons.
5. Attendez 10 secondes.
6. Votre nouvelle télécommande est programmée.
7. Votre nouvelle télécommande est programmée.