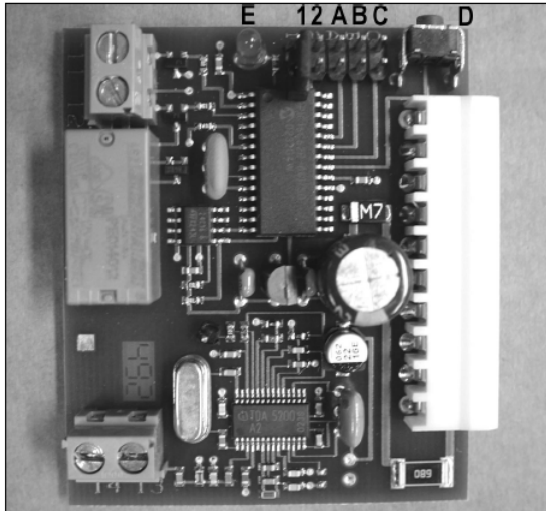
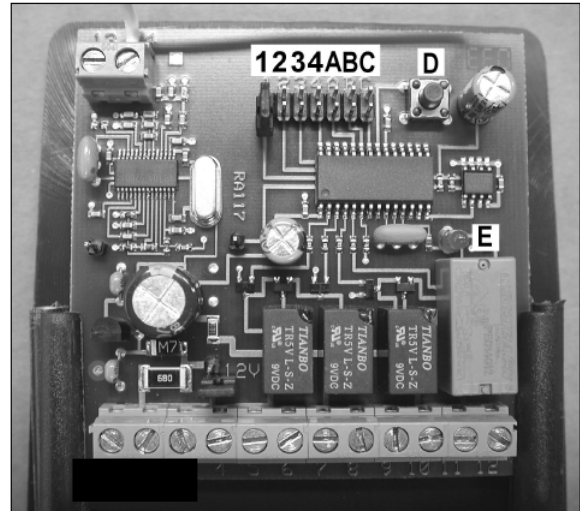


SILVELOX 3107465 - 3107466 - 3107467 - 3107468



Type 1



Type 2

Programmation de votre nouvelle télécommande :

1. Ouvrez le boîtier de votre récepteur. Il se trouve à proximité de votre motorisation.
2. Un cavalier est normalement positionné sur un seul picot de la borne 1. Insérez ce cavalier à cheval sur les 2 picots de la première borne (notée 1 sur les images ci-dessus).
3. Appuyez et maintenez enfoncée la touche de programmation D du récepteur.
4. Tout en maintenant appuyée la touche de programmation D du récepteur, appuyez sur la première touche de votre nouvelle télécommande.
5. Dès que le voyant rouge E clignote, relâchez successivement la touche de la nouvelle télécommande et ensuite celle du récepteur.
6. Retirez le cavalier de la borne 1 du récepteur et remettez-le sur un seul picot.
7. Votre nouvelle télécommande est programmée.

Note : vous pouvez répéter les opérations 2 à 6 pour la seconde touche et en mettant le cavalier à cheval sur les 2 picots de la borne 2.